

KALKULATOR ON LINE INSTRUKCJA

KROK 1 - REJESTRACJA

Zarejestruj swoje konto w kalkulatorze Mart – będziesz mógł w każdej chwili robić wyceny, sprawdzać stany magazynowe poszczególnych modeli kubków. Podane ceny uwzględniają Twój rabat.
<http://mart.com.pl/user/register>

Utwórz nowe konto

Adres e-mail

Login

Hasło

Sila hasła:

Potwierdzenie hasła

Hasła się pokrywają:

Nazwa firmy

Nip

Akceptuję **warunki realizacji zamówień**. Wyrażam zgodę na

otrzymywanie informacji handlowych i marketingowych drogą elektroniczną.

Nie jestem robotem



Rejestracja

Anuluj



JAK WYCENIAĆ – KROK PO KROKU

Lista kubków

Po zarejestrowaniu wejdź do kalkulatora, następnie wybierz model kubka klikając na niego.



Kolorowa ikonka oznacza, że dany model kubka może być barwiony na wybrany kolor wg wzornika Pantone - Multicolor



Amy



Leon SW



Dolly



Camper



JAK WYCENIAĆ – WYBÓR KOLORU KUBKA - OFERTA PODSTAWOWA

mart ceramic

Kalkulator

OFERTA PODSTAWOWA
wysokotemperaturowa

MULTICOLOR
barwienie pod Pantone
niskotemperaturowe

Konfigurujesz kolor wewnątrz

Konfigurujesz kolor na zewnątrz

EDYTUJ

Reset Zapisz obrazek

POMALUJ kubek

1. KLIKNIJ kubek

WYBIERZ kolor

2. ZAPISZ zapisz swój obrazek
RESET do białego koloru

Po wyborze kubka przechodzisz do konfiguratora, jeśli chcesz kolorowy kubek. Do wyboru masz: OFERTĘ PODSTAWOWĄ lub MULTICOLOR

OFERTA PODSTAWOWA to 19 kolorów, w tym 3 matowe. Masz do wyboru kolor na zewnątrz lub/i wewnątrz kubka. Aby zmienić kolor kubka kliknij na niego łapką, wtedy rozwinie się lista z dostępnymi kolorami. Kliknij wybrany kolor, wszystkie dostępne kolory ukażą się po przesunięciu suwaka w dół lub rozciągnięciu ramki.

JAK WYCENIAĆ – WYBÓR KOLORU KUBKA - MULTICOLOR

mart ceramic

Home 0

OFERTA PODSTAWOWA
wysokotemperaturowa

MULTICOLOR
barwienie pod Pantone
niskotemperaturowe

Konfigurujesz kolor wewnątrz

Konfigurujesz kolor na zewnątrz

EDYTUJ

#ffffff

Reset Zapisz obrazek

POMALUJ kubek

1. KLIKNIJ kubek

WYBIERZ kolor

2. ZAPISZ zapisz swój obrazek
RESET do białego koloru

Stan magazynowy: 29461

OPAKC

TFDMI

Jeżeli chcesz mieć kubek w niepowtarzalnym kolorze
wybierz Multicolor:

<http://mart.com.pl/baza-wiedzy/multicolor>

Paleta kolorów rozwinie się po kliknięciu
na białą ramkę. Wybierz kolor na bocznym pasku.
Następnie przesuwając czarną kropką na rozbarwieniu
wybierasz nasycenie tego koloru.

Akceptacja koloru następuje po kliknięciu w

Konfiguracja kubka odbywa się w taki sam sposób
jak w przypadku oferty podstawowej.

Pamiętaj, że kolory wyświetlane na monitorze nie
odzwierciedlają rzeczywistych kolorów.
Przy zamówieniu kubka Multicolor należy
podać numer koloru wg wzornika Pantone

JAK WYCENIAĆ – ZAPISYWANIE OBRAZKA ORAZ SPRAWDZENIE STANU MAGAZYNOWEGO



Możesz zapisać skonfigurowany kubek klikając „Zapisz obrazek” .
Przycisk Reset – powrót do białego koloru.



Stan magazynowy : 29461

Tutaj sprawdzisz aktualny stan magazynowy wybranego modelu kubka

JAK WYCENIAĆ – KALKULACJA

MASTER

| | | |
|-------------------------|-------------------|-------------------|
| CENA KUBKA Z NADRUKIEM | 5,33 ZŁ NETTO | 4,66 ZŁ NETTO |
| CENA OPAKOWANIA | 0,00 ZŁ NETTO | 0,00 ZŁ NETTO |
| CENA PROTOTYPU | 84,00 ZŁ NETTO | 0,00 ZŁ NETTO |
| KOSZT TRANSPORTU | 60,00 ZŁ NETTO | 60,00 ZŁ NETTO |
| WARTOŚĆ CAŁKOWITA NETTO | 1 209,40 ZŁ NETTO | 2 431,00 ZŁ NETTO |

Możesz kalkulować w dwóch kolumnach.
Wpisz ilość, minimalne zamówienie to 50 szt.

| | | |
|-------------------------------|----------------------------------|----------------------------------|
| | WARIANT 1 | WARIANT 2 |
| ILOŚĆ DO KALKULACJI (MIN. 50) | <input type="text" value="200"/> | <input type="text" value="500"/> |

NADRUK

ILOŚĆ KOLORÓW NADRUKU

Potwierczenie ilości kolorów nadruku nastąpi po dostarczeniu plików do druku
W przypadku nadruków wykorzystujących farby ceramiczne możliwe są odstępstwa kolorysty

- BEZPOŚREDNI
- BEZPOŚREDNI**
- KALKA CERAMICZNA 1 STR.
- KALKA CERAMICZNA 2 STR.
- KALKA CERAMICZNA WOKÓŁ
- KALKA ORGANICZNA 1 STR.
- KALKA ORGANICZNA 2 STR.
- KALKA ORGANICZNA WOKÓŁ

Wybór rodzaju nadruku:
- BEZPOŚREDNI – maksymalnie 4 kolory nadruku, ograniczone pole zadruku, ograniczone usługi dodatkowe <http://mart.com.pl/node/15>
KALKA – do 12 kolorów nadruku, CMYK liczymy jako 5 kolorów.
Różne pola zadruku, szeroki wybór usług dodatkowych

Określ ilość kolorów zdobienia
- policz wszystkie kolory, które znajdują się w projekcie.

JAK WYCENIAĆ – WYBÓR NADRUKU

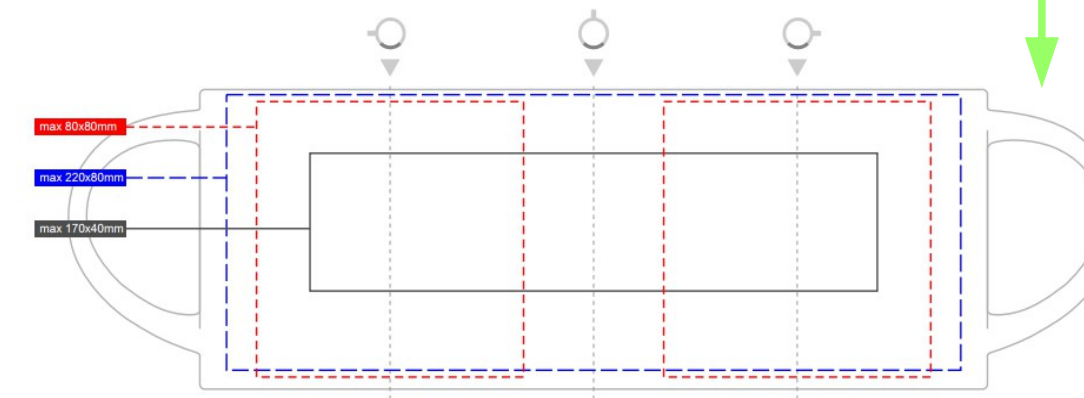
ILOŚĆ DO KALKULACJI

ILOŚĆ KOLORÓW NADRUKU

NADRUK

Potwierdzenie ilości kolorów nadruku nastąpi po do
W przypadku nadruków wykorzystujących farby cer

USŁUGI DODATKOWE
Master STANDARDOWA POWIERZCHNIA ZDOBIENIA
STANDARD PRINTING AREA



--- kalka jedno/dwustronnie
decal one side/both sides
--- kalka wokół
decal around the mug
--- druk bezpośredni
direct print

W przypadku projektów wybiegających poza maksymalną
powierzchnię nadruku prosimy o kontakt z działem handlowym:
tel.12 270 09 30, mart@mart.com.pl

nadruk na uchu > 15x110mm nadruk na ścianie wewnątrz > 20x50mm
nadruk na dnie > Ø 40mm nadruk od spodu > Ø 30mm

Kliknij znak zapytania, zostaniesz
przekierowany do pliku pdf z maksymalnymi
polami nadruku dla danego modelu kubka.

JAK WYCENIAĆ – USŁUGI DODATKOWE

Za każdym razem, kiedy wprowadzasz zmiany
kliknij PRZELICZ

USŁUGI DODATKOWE

- TECHNICOLOR
 BEZ PROTOTYPU

Przelicz >

OPAKOWANIE

Zbiorcze

Zbiorcze

Jednostkowe standard

Jednostkowe presige

Jednostkowe eco

Jednostkowe kuferek

Duo

Duo presige

Filiżanka standard

Filiżanka eco

Filiżanka prestige

Filiżanka duo

Filiżanka 6szt

TERMIN REALIZACJI

STANDARD - 10 dni roboczych

Nie uwzględnia czasu dostawy.

STANDARD - 10 dni roboczych

EKSPRES - 5 dni roboczych

Wybierz TERMIN REALIZACJI:
- standard – 10 dni roboczych
- ekspres – 5 dni roboczych

USŁUGI DODATKOWE PRZY WYBORZE
DRUKU BEZPOŚREDNIEGO:

- technicolor – malowanie krawędzi kubka
<http://mart.com.pl/baza-wiedzy/technicolor>
- bez prototypu – do każdego zamówienia wykonujemy prototyp. Na własną odpowiedzialność można z niego zrezygnować.

OPAKOWANIE – wybierz rodzaj opakowania.
Sprawdź w ofercie, które opakowanie pasuje
do wybranego modelu kubka:
<http://mart.com.pl/oferta/opakowania>
Cena opakowania jednostkowego będzie
ujęta w wycenie jako oddzielny koszt

JAK WYCENIAĆ – USŁUGI DODATKOWE - KALKA

USŁUGI DODATKOWE

- PERSONALIZACJA
- NADruk NA DNIe
- NADruk NA UCHU
- NADruk OD SPODU
- NADruk NA ŚCIANCE WEWNĄTRZ
- NADruk ZŁOTEM/PLATYNĄ DO 15CM²
- TECHNICOLOR
- BEZ PROTOTYPU

Przelicz >

USŁUGI DODATKOWE PRZY WYBORZE KALKI (po najechaniu kursorem na poszczególne usługi wyświetli się przykładowa realizacja):

- personalizacja – dodatkowe niewielkie zdobienie inne dla każdego kubka np. imię,
- nadruk na dnie,
- nadruk na uchu,
- nadruk od spodu,
- nadruk na ściance wewnątrz,
- nadruk złotem/platyną – do 15 cm²,
- technicolor – malowanie krawędzi kubka,
- bez prototypu - do każdego zamówienia wykonujemy prototyp.

Na własną odpowiedzialność można z niego zrezygnować.

Wielkości zdobienia są podane w pliku pdf dla każdego modelu kubka.



PERSONALIZACJA

NADruk NA DNIe

NADruk NA UCHU

NADruk OD SPODU

NADruk NA ŚCIANCE WEWNĄTRZ

NADruk ZŁOTEM/PLATYNĄ

TECHNICOLOR

JAK WYCENIAĆ – DANE LOGISTYCZNE, ZAPISYWANIE WYCENY

Tutaj znajdziesz informacje logistyczne.
Koszt transportu w jedno miejsce w Polsce.

DANE LOGISTYCZNE

| | | | |
|-------------------|----------|-------------------|----------|
| WAGA BRUTTO OKOŁO | 58 kg | WAGA BRUTTO OKOŁO | 145 kg |
| ILOŚĆ PÓŁPALET | 1 szt. | ILOŚĆ PÓŁPALET | 0 szt. |
| ILOŚĆ PALET EUR | 0 szt. | ILOŚĆ PALET EUR | 1 szt. |
| KOSZT TRANSPORTU | 60,00 zł | KOSZT TRANSPORTU | 100,00 z |

Transport w jedno wskazane miejsce na terenie Polski

PDF ZAPISZ WYCENĘ

Zapisz swoją wycenę klikając przycisk

PDF ZAPISZ WYCENĘ

Inf dod – TABELA KOLORÓW, POLA ZADRUKU

mart ceramic

Home **Oferta** Kalkulator Baza wiedzy Blog Kontakt   

Kubki

Oferta

Pokaż Edytuj Kolejność Tłumaczenia Devel

Kubki

- > Kubki
- > Filiżanki
- > Zestawy / Inne
- > Opakowania



Amy






Leon SW



Dolly

Aby sprawdzić pola zadruku poszczególnych kubków kliknij baner OFERTA, po rozwinięciu listy kubków wybierz model, który Cię interesuje

mart ceramic

Home Oferta Kalkulator Baza wiedzy Blog Kontakt   

Leon SW

Pokaż Edytuj Usui Devel



Leon SW

Kalkulator

Dostępne kolory

Kubek wykonany z porcelany Super White, pojemność 330 ml. Nowoczesny, lekko obły kształt. Istnieje możliwość barwienia pod dowolny kolor wg wzornika Pantone (technika Multicolor) Standardowo pakowany w kartony zbiorcze po 36 szt. Istnieje możliwość pakowania w kartonik jednostkowy: S1, S1 eco.

Pojemność - 330 ml
Pojemność użytkowa - 300 ml
Wysokość - 85 mm
Średnica - 90/70 mm
Waga - 285 g

Pole zadruku

Zobacz PDF



Po wyborze kubka rozwinię się opis oraz Dostępne funkcje:

- kalkulator – po kliknięciu przenosi do kalkulatora on line,
- dostępne kolory – przenosi do tabeli z modelami i kolorami poszczególnych kubków,
- pole zadruku ZOBACZ PDF – odsyła do pliku z wymiarami (maksymalne wymiary zdobienia)

DOSTĘPNE KOLORY - TABELA

Dostępne kolory szkliv

| | WhiteC | 7401C | 685C | 114C | 165C | 485C | 7596C | 2905C | 2915C | 2767C | 258C | 7485C | 359C | 377C | 7483C | 431C | BlackC | 431U | 7596U | BalckU | MULTICOLOR | |
|-----------|--------|-------|------|------|------|------|-------|-------|-------|-------|------|-------|------|------|-------|------|--------|------|-------|--------|------------|---|
| Adel | NBC | ✓ | ✓ | ✓ | ✓ | ✓ | ✓ | ✓ | ✓ | ✓ | ✓ | ✓ | ✓ | ✓ | ✓ | ✓ | ✓ | ✓ | ✓ | ✓ | ✓ | ✓ |
| Alli | | | | | | | | | | | | | | | | | | | | | | |
| Amy | NBC | | | | | | | | | | | | | | | | | | | | | ✓ |
| Bella | NBC | ✓ | ✓ | ✓ | ✓ | ✓ | ✓ | ✓ | ✓ | ✓ | ✓ | ✓ | ✓ | ✓ | ✓ | ✓ | ✓ | ✓ | ✓ | ✓ | ✓ | ✓ |
| Bella sw | SW | | | | | | | | | | | | | | | | | | | | | |
| Bodzia | NBC | ✓ | ✓ | ✓ | ✓ | ✓ | ✓ | ✓ | ✓ | ✓ | ✓ | ✓ | ✓ | ✓ | ✓ | ✓ | ✓ | ✓ | ✓ | ✓ | ✓ | ✓ |
| Bodzia sw | SW | | | | | | | | | | | | | | | | | | | | | |
| Bos | | | | | | | | | | | | | | | | | | | | | | ✓ |
| Buka | | | | | | | | | | | | | | | | | | | | | | |
| Camper | | | | | | | | | | | | | | | | | | | | | | |
| Dolly | | | | | | | | | | | | | | | | | | | | | | |
| Hel | | | | | | | | | | | | | | | | | | | | | | |
| Ida | | | | | | | | | | | | | | | | | | | | | | |
| Kazik sw | SW | | | | | | | | | | | | | | | | | | | | | ✓ |
| Ken sw | SW | | | | | | | | | | | | | | | | | | | | | ✓ |
| Magda | | | | | | | | | | | | | | | | | | | | | | |
| Marco | | | | | | | | | | | | | | | | | | | | | | |
| Master | NBC | ✓ | ✓ | ✓ | ✓ | ✓ | ✓ | ✓ | ✓ | ✓ | ✓ | ✓ | ✓ | ✓ | ✓ | ✓ | ✓ | ✓ | ✓ | ✓ | ✓ | ✓ |
| Opty | | | | | | | | | | | | | | | | | | | | | | |
| Royal | | | | | | | | | | | | | | | | | | | | | | |
| Sofia | NBC | ✓ | ✓ | ✓ | ✓ | ✓ | ✓ | ✓ | ✓ | ✓ | ✓ | ✓ | ✓ | ✓ | ✓ | ✓ | ✓ | ✓ | ✓ | ✓ | ✓ | ✓ |
| Tulip | NBC | ✓ | ✓ | ✓ | ✓ | ✓ | ✓ | ✓ | ✓ | ✓ | ✓ | ✓ | ✓ | ✓ | ✓ | ✓ | ✓ | ✓ | ✓ | ✓ | ✓ | ✓ |
| Viola | NBC | ✓ | ✓ | ✓ | ✓ | ✓ | ✓ | ✓ | ✓ | ✓ | ✓ | ✓ | ✓ | ✓ | ✓ | ✓ | ✓ | ✓ | ✓ | ✓ | ✓ | ✓ |

Dostępne kolory z OFERTY PODSTAWOWEJ

MULTICOLOR – jeśli przy danym kubku jest znaczek



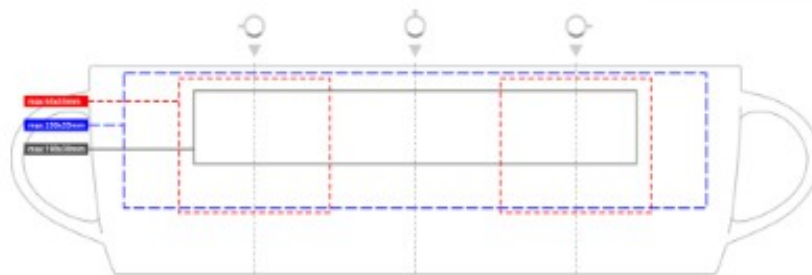
Oznacza to, że ten model kubka może być barwiony pod wybrany kolor Pantone.

Jeżeli przy danym kubku nie ma żadnej informacji, oznacza to, że występuje tylko w kolorze białym.

POLE ZADRUKU – POBIERZ PDF

Pole zadruku

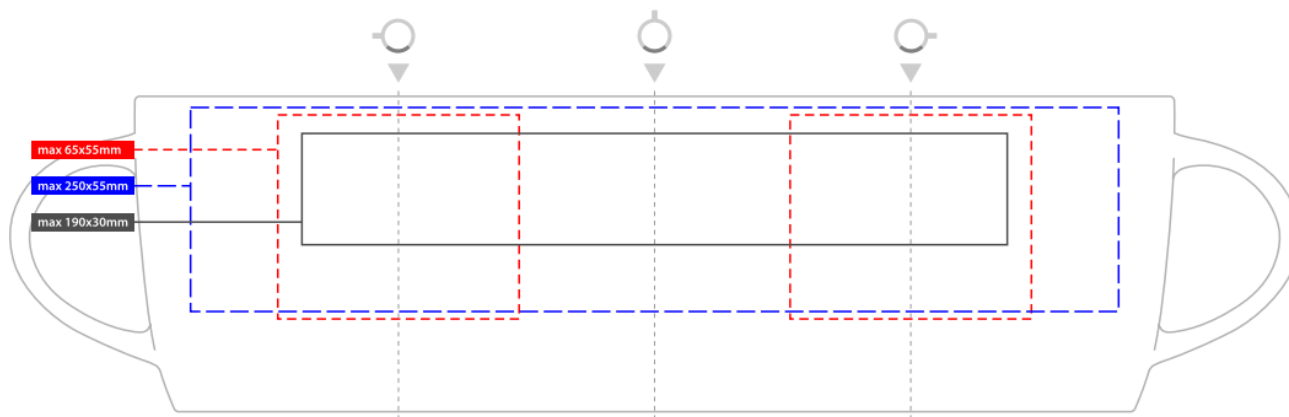
Zobacz PDF



Po kliknięciu ZOBACZ PDF – otworzy się plik z możliwymi polami zadruku dla danego kubka wraz z wymiarami oraz informacją jak przygotować plik do druku

Leon STANDARDOWA POWIERZCHNIA ZDOBIENIA
STANDARD PRINTING AREA

SCALE
1:1



----- kalka jedno/dwustronnie
decals one side/both sides

----- kalka wokół
decals around the mug

----- druk bezpośredni
direct print

nadruk na uchu
print area on the handle > 10x90mm

nadruk na ścianie wewnątrz
print area inside the mug > 20x50mm

nadruk na dnie
print area on the bottom inside > Ø 20mm

nadruk od spodu
print area on the bottom outside > Ø 40mm

Jak przygotować plik do druku

PROJEKT WEKTOROWY | PLIK cdr / pdf / eps | KOLORY wg wzornika Pantone | TEKSTY zamienione na krzywe | MINIMALNA GRUBOŚĆ LINII w pozytywie 0,2mm / w negatywie 0,4mm | MINIMALNA WIELKOŚĆ PISMA w pozytywie 7pkt / w negatywie 10pkt | PROJEKT RASTROWY | PLIK tif | ROZDZIELCZOŚĆ 300dpi

Dane jak przygotować plik do druku