

Hel

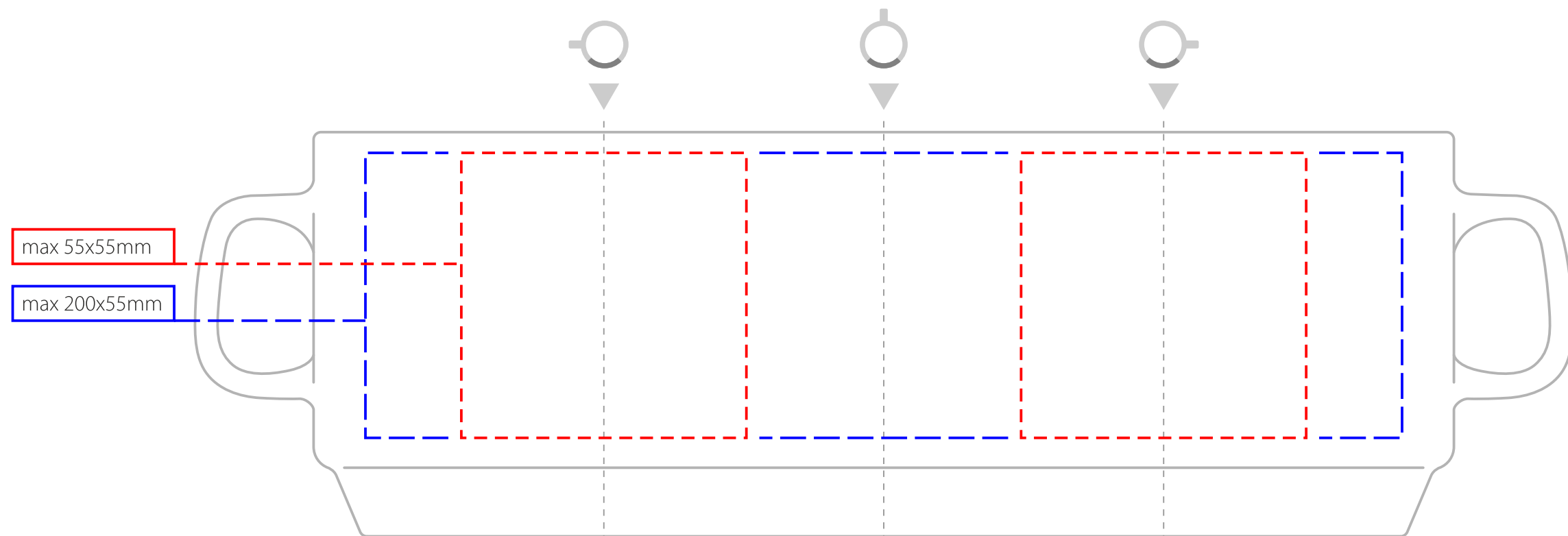
STANDARDOWA POWIERZCHNIA ZDOBIENIA
STANDARD PRINTING AREA

MATERIAŁ
MATERIAL

ZEWNĄTRZ
OUTSIDE

WEWNĄTRZ
INSIDE

SCALE
1:1



NADRUK
PRINT

kalka jedno/dwustronnie
decals one side/both sides

kalka wokół
decals around the mug

nadruk na uchu
print area on the handle > 6x40mm

nadruk na ścianie wewnątrz
print area inside the mug > 20x50mm

nadruk na spodku
print on the saucer > 30x30mm

Jak przygotować plik do druku

PROJEKT WEKTOROWY	PLIK cdr / pdf / eps	KOLORY wg wzornika Pantone	TEKSTY zamienione na krzywe	MINIMALNA GRUBOŚĆ LINII w pozytywie 0,2mm / w negatywie 0,4mm	MINIMALNA WIELKOŚĆ PISMA w pozytywie 7pkt / w negatywie 10pkt	PROJEKT RASTROWY	PLIK tif	ROZDZIELCZOŚĆ 300dpi
----------------------	-------------------------	-------------------------------	--------------------------------	--	--	---------------------	-------------	-------------------------

How to prepare a file

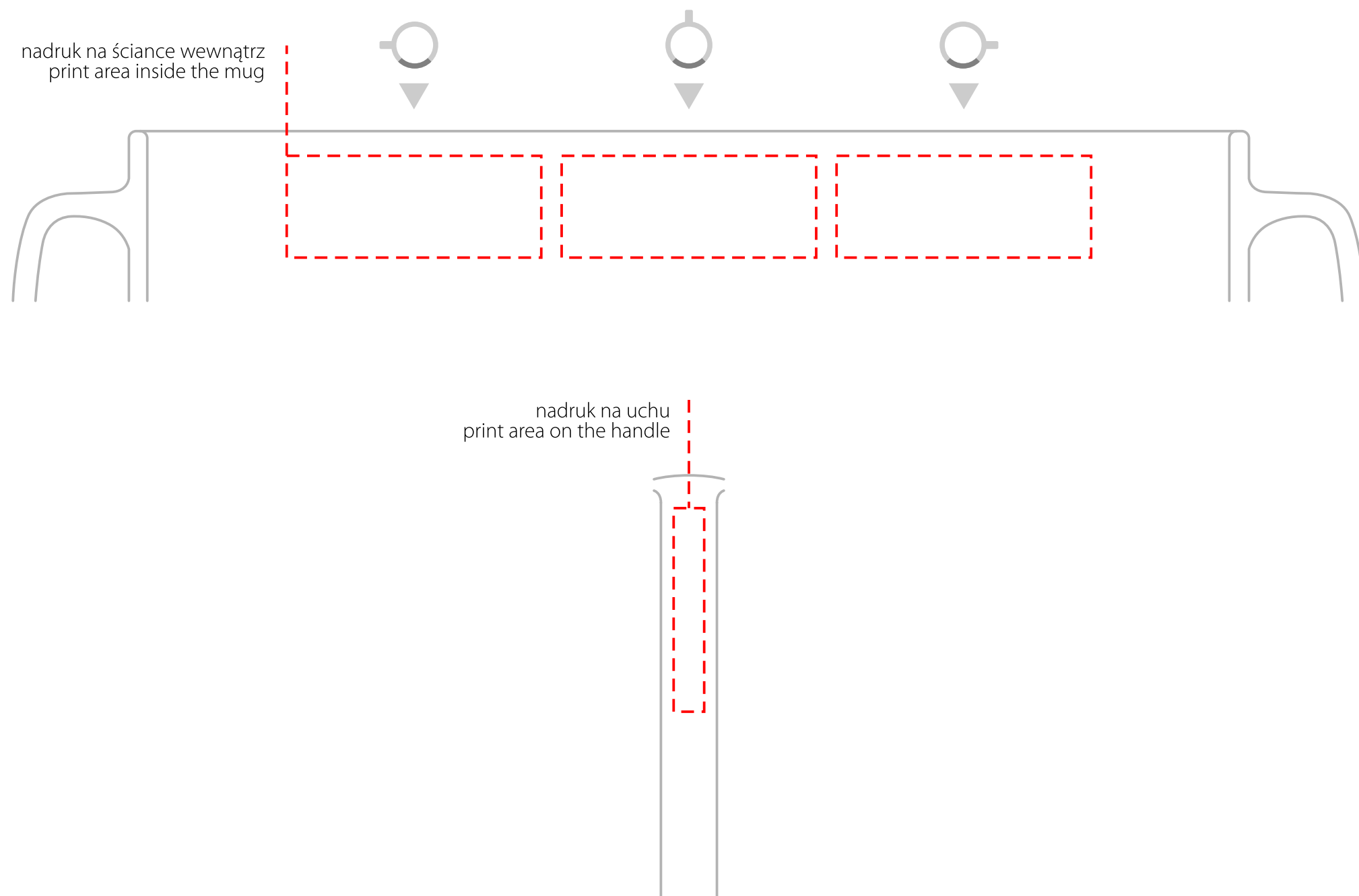
DESIGN VECTOR	FILE cdr / pdf / eps	COLOURS specifying Pantone	TEXT converted to curves	THE MINIMUM THICKNESS OF THE LINE the positive is 0,2mm / 0,4mm in the negative	THE MIN. SIZE OF THE LETTERS in the positive 7pkt / 10pkt in negative	DESIGN RASTER	FILE tif	RESOLUTION 300dpi
------------------	-------------------------	-------------------------------	-----------------------------	--	--	------------------	-------------	----------------------

Hel

STANDARDOWA POWIERZCHNIA ZDOBIENIA
STANDARD PRINTING AREA

SCALE

1:1



Hel

STANDARDOWA POWIERZCHNIA ZDOBIENIA
STANDARD PRINTING AREA

SCALE
1:1

nadruk na spodku
print on the saucer

